



Abbildungen/Daten/Diagramme unverbindlich  
Illustrations/Dates/Graphs without engagement

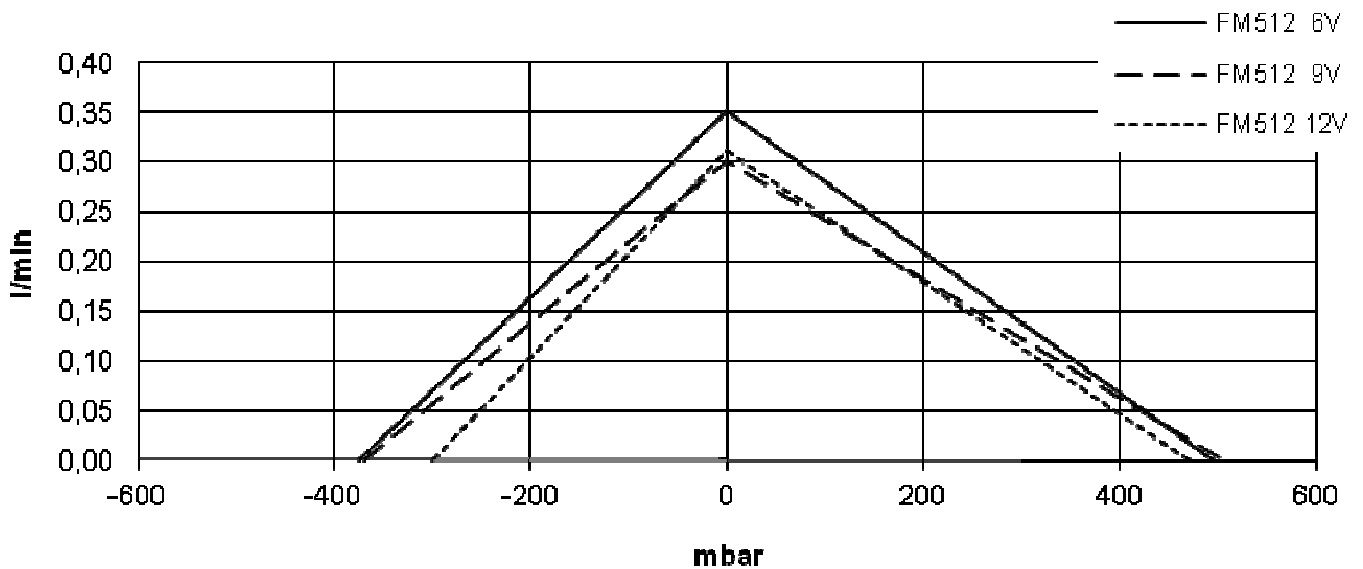
**Membranpumpe für nicht**

- giftige
- explosive Gase / Flüssigkeiten

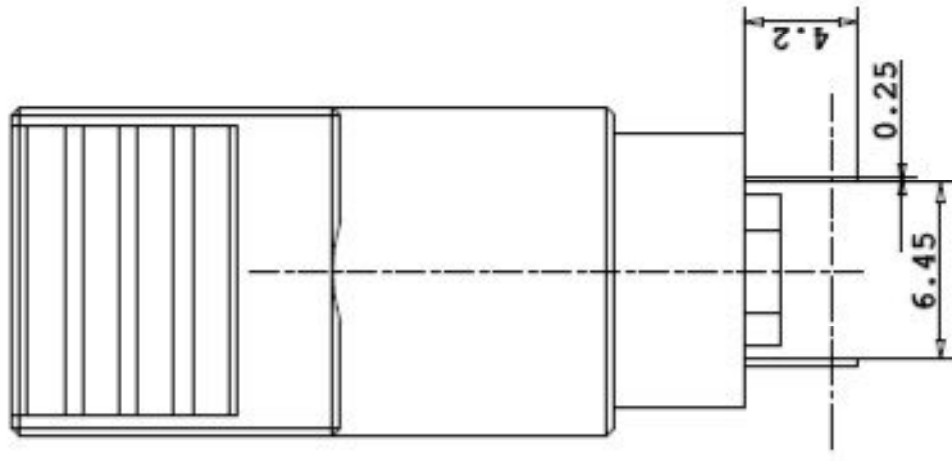
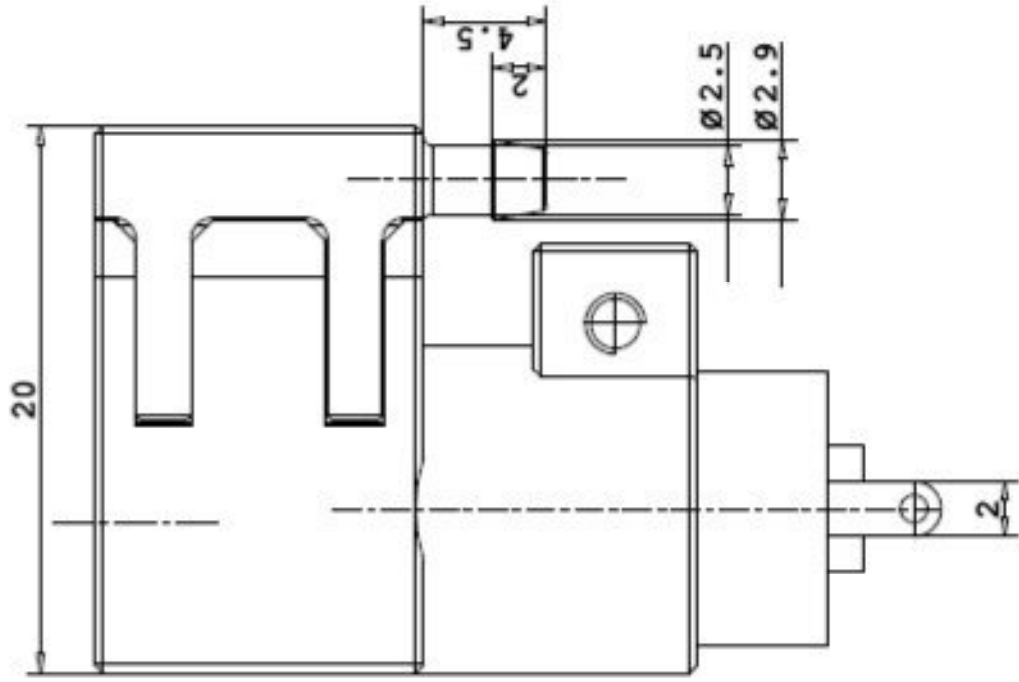
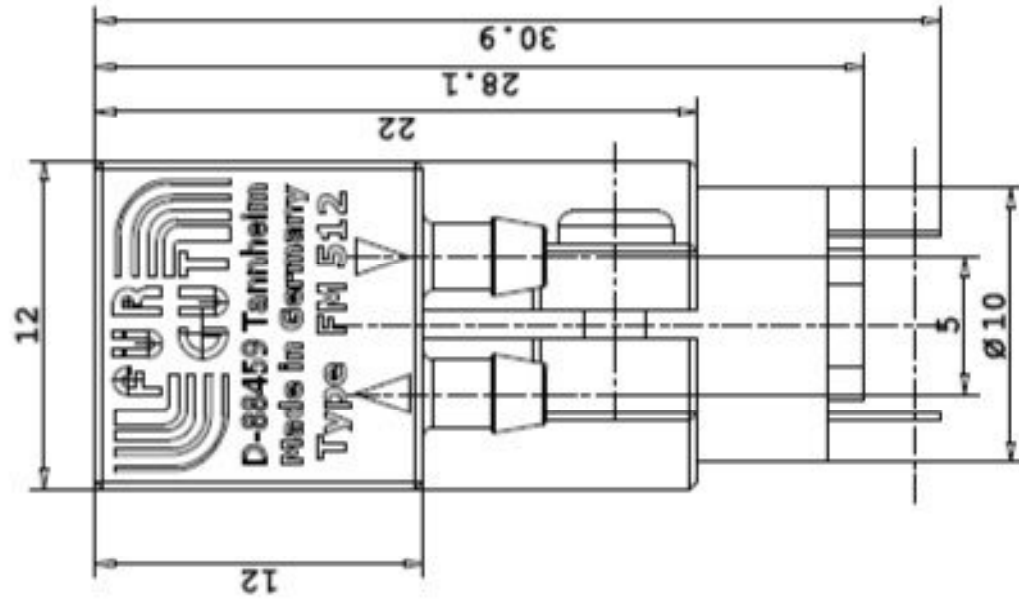
**Diaphragm pump for non**

- toxic
- explosive gases / liquids

**max. Spannung/max. voltage**

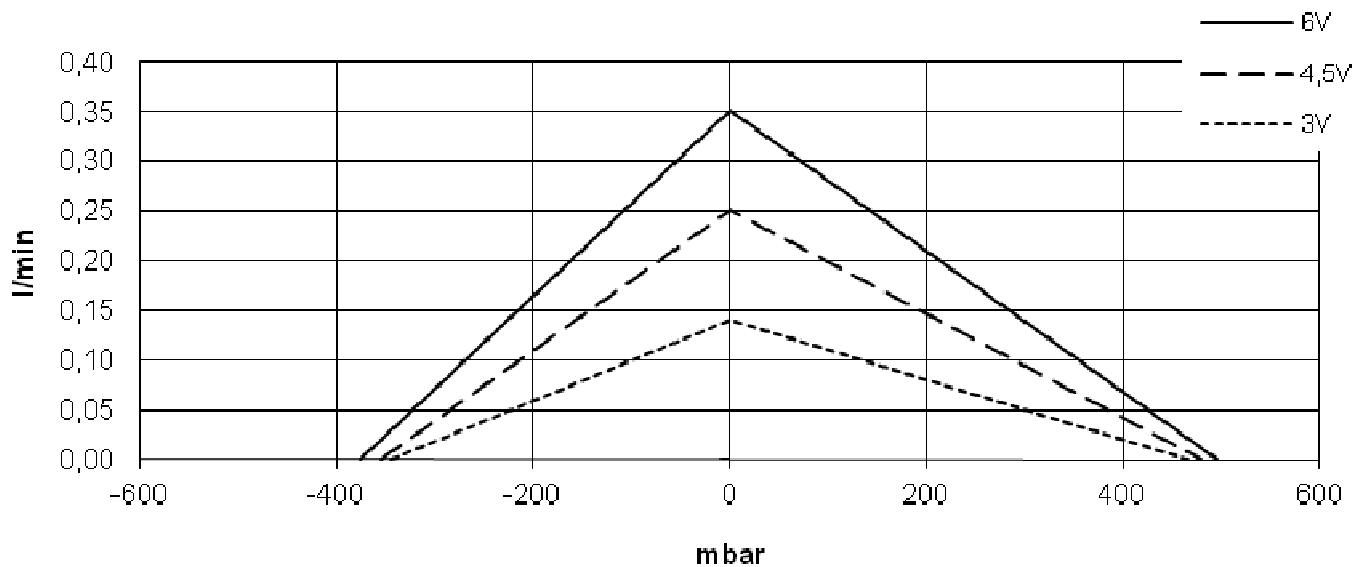


Typ/Model	Gewicht weight g	Nennstrom Nominated current mA	Spannung voltage V	Volumenstrom flow l/(min)	Vakuum vacuum				Druck pressure			
					Strom current		[-] mbar	Lautstärke noise level dB(A)	Strom current		[+] mbar	Lautstärke noise level dB(A)
					min. mA	max. mA			min. mA	max. mA		
FM512 6V= EPDM Art.-Nr.: 0512060	8	220	6,0	0,35	65	75	375	69	65	70	495	69
			4,5	0,25	60	70	355	68	60	65	480	68
			3,0	0,14	50	60	345	68	55	60	465	68
FM512 9V= EPDM Art.-Nr.: 0512090		150	9,0	0,3	50	55	370	69	55	60	505	69
			6,0	0,25	45	50	330	69	45	50	490	67
			4,5	0,17	35	45	300	66	40	50	450	66
FM512 12V= EPDM Art.-Nr.: 0512120		120	12,0	0,31	35	40	300	65	35	40	470	64
			9,0	0,26	30	35	300	62	30	35	470	60
			6,0	0,16	25	30	215	58	25	30	-	53

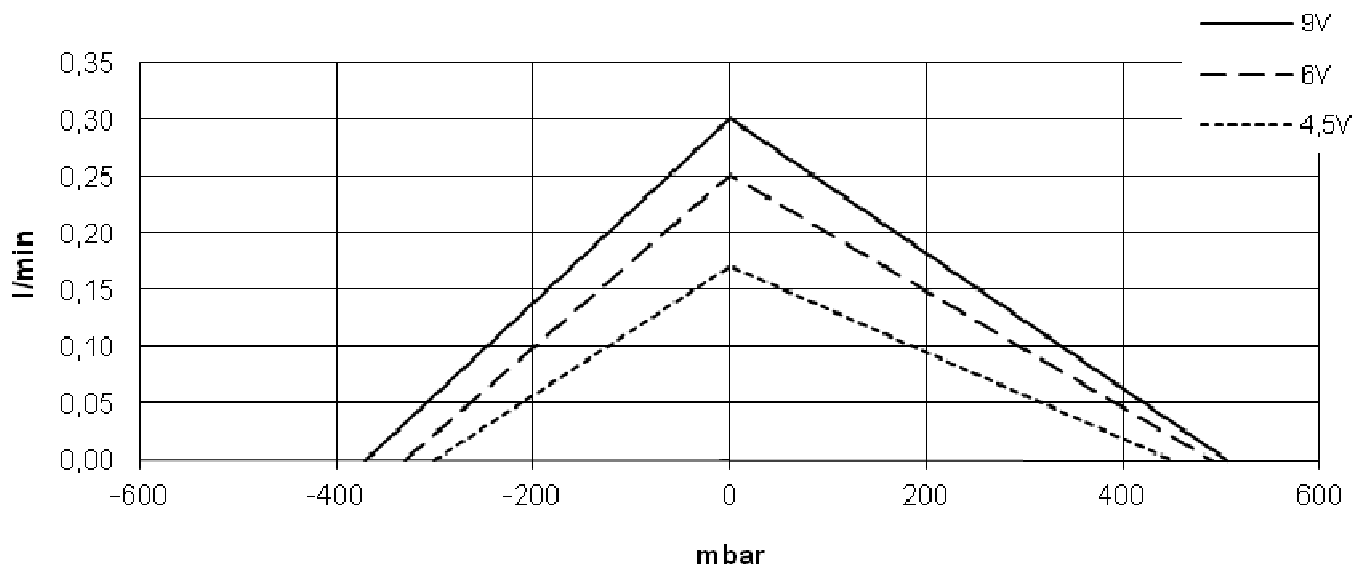


<b>Membranpumpe</b> <b>Type FM 512</b>		Datum: 11/09/11 W. Berner	Zeichn. Nr.: Norm: Modifiziert Nr.:	Fert. Nr.: Fert. dnrsh:
<b>Fürgut GmbH, Lärchenweg 12</b> <b>D-88456 Tannheim Tel. coversecess</b>		Material: 411		
Teil:	Zeichnung:	Form:	Maß:	Fert. dnrsh:

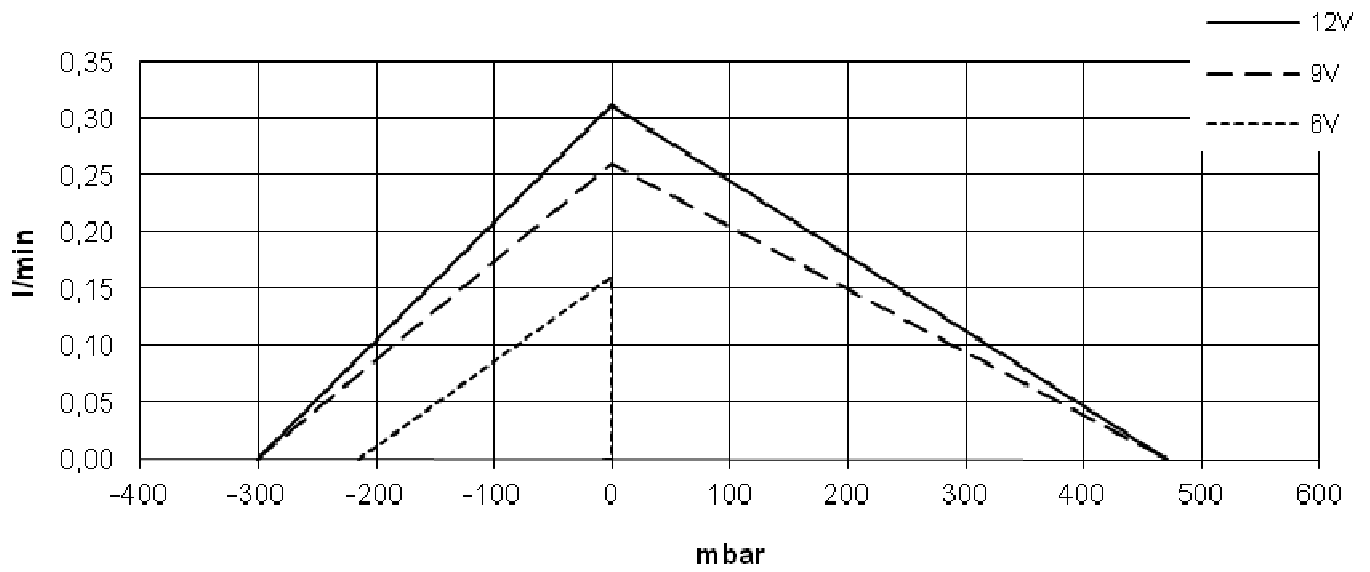
Type/Model: FM512 6V EPDM



Type/Model: FM512 9V EPDM



Type/Model: FM512 12V EPDM



Verwendung / Usage

<p><b>Vor der Benutzung muss die Fürgut GmbH über die Applikation unterrichtet werden!!!</b>  <b>Before use, the Fürgut GmbH will be notified of the application!!!</b></p>					

Montage und Demontage (elektrisch) / Installation and deinstallation (electric)

				<p><b>Spannung wie vereinbart!</b>  <b>Jedoch max. Nennspannung!!!</b>  <b>Polung (+/-) beachten!</b></p> <p><b>Voltage as agreed!</b>  <b>But only max. nominal voltage!!!</b>  <b>Pay attention on polarity (+/-)!</b></p>
<p><b>Wichtig! / Important!!!</b>  <b>FM512/..V (Nennspannung beträgt .. Volt DC/ Nominal voltage is .. Volt DC)</b></p>				

Montage und Demontage (mechanisch) / Installation and deinstallation (mechanic)

			<p><b>Keine Kraft- oder Momenteinwirkung (in jeder Richtung) auf den Pumpenkopf, Motor oder Pleuel!!!</b></p> <p><b>No force or torque (in any direction) at the pump head, motor or piston rod!!!</b></p>

Transport und Lagerung / Transport and storage

		<p><b>Transport und Lagerung nur in der Originalverpackung!!!</b></p> <p><b>Transport and storage only in the original box!!!</b></p>