



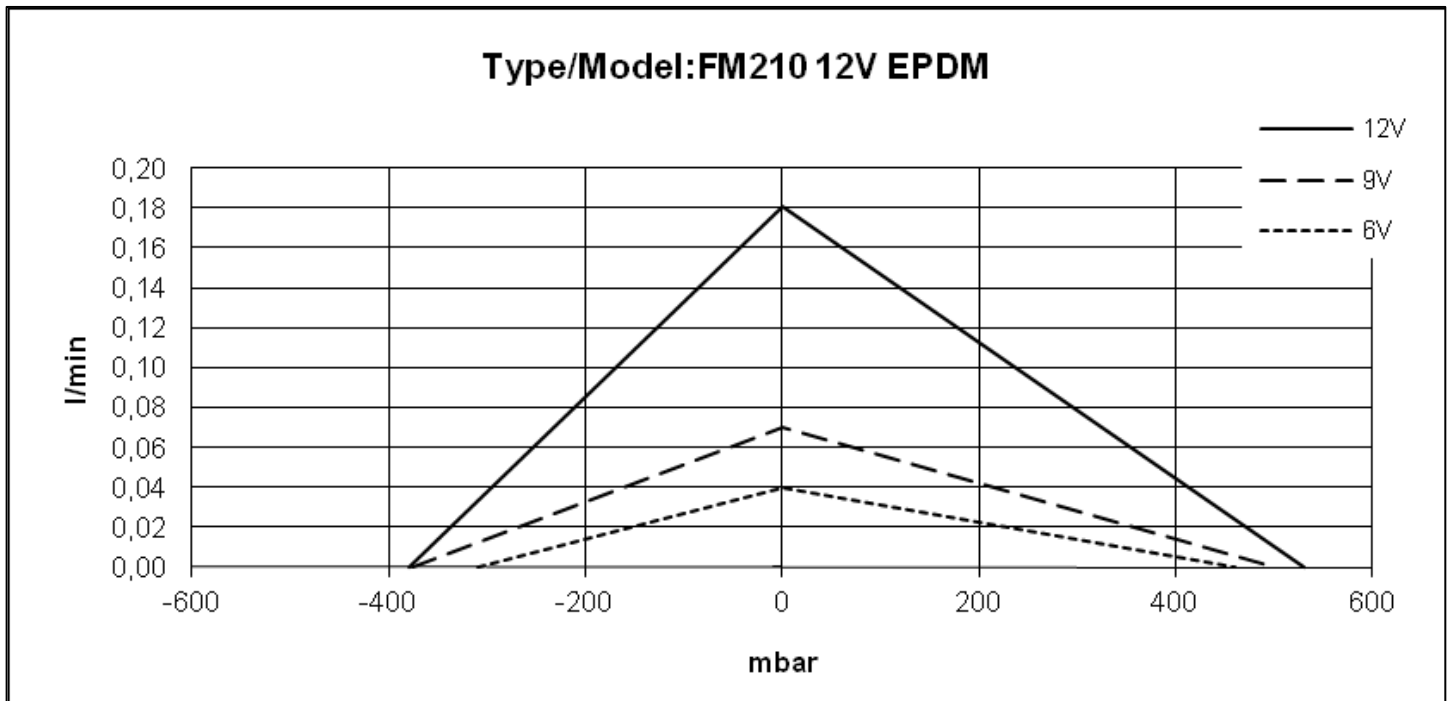
Abbildungen/Daten/Diagramme unverbindlich
Illustrations/Dates/Graphs without engagement

Membranpumpe für nicht

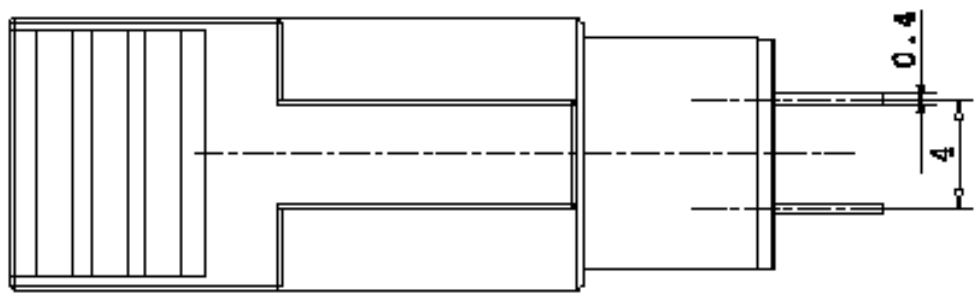
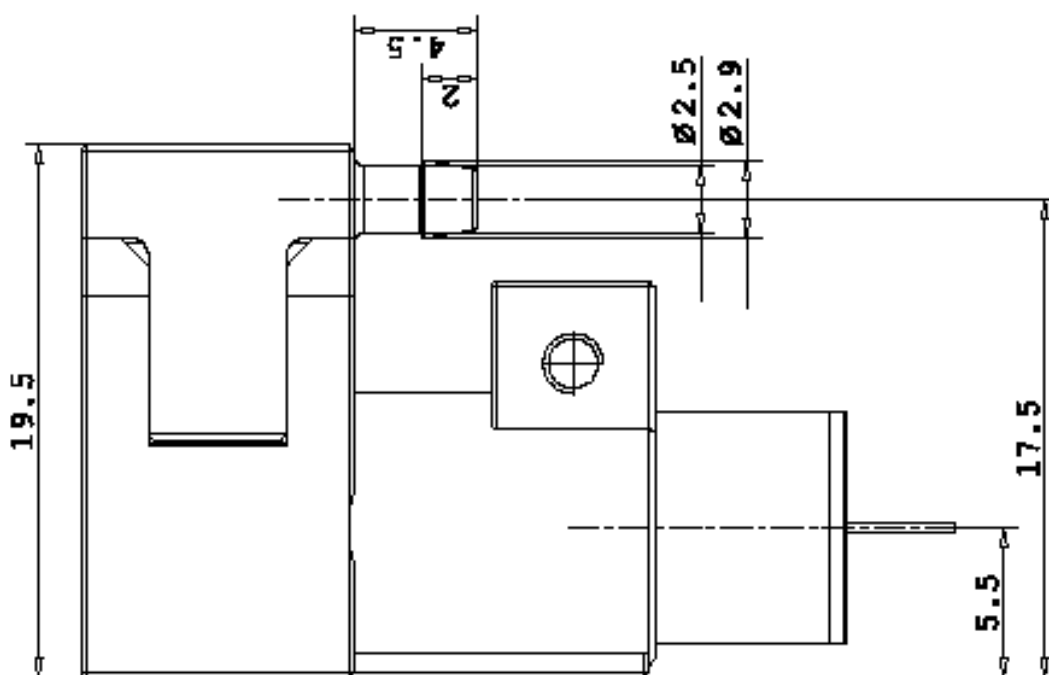
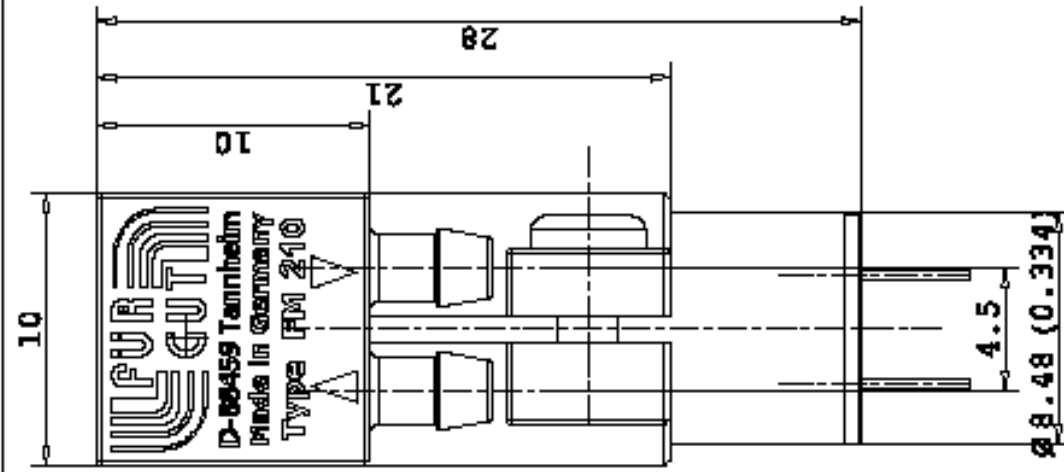
- giftige
- explosive Gase / Flüssigkeiten

Diaphragm pump for non

- toxic
- explosive gases / liquids



Typ/Model	Gewicht weight g	Nennstrom Nominate current mA	Spannung voltage V	Volumenstrom flow l/(min)	Vakuum vacuum				Druck pressure			
					Strom current		[-] mbar	Lautstärke noise level dB(A)	Strom current		[+] mbar	Lautstärke noise level dB(A)
					min. mA	max. mA			min. mA	max. mA		
FM210 12V= EPDM Art.-Nr.: 0210120	8		12,0	0,18	25	30	360	56	25	25	530	57
			9,0	0,07	20	25	375	54	20	20	310	53
			6,0	0,04	20	25	500	53	15	20	460	51



Membranpumpe Type FM 210		Zeichn. Nr.: 11/200/11	Blatt: 1	Maßstab: 4:1
Fürput GmbH, Lärchenweg 12 D-88459 Tannheim		Fertiger: FÜRPUT	Fertiger: FÜRPUT	Fertiger: FÜRPUT
Fertiger: FÜRPUT	Fertiger: FÜRPUT	Fertiger: FÜRPUT	Fertiger: FÜRPUT	Fertiger: FÜRPUT

Verwendung / Usage

<p>Vor der Benutzung muss die Fürgut GmbH über die Applikation unterrichtet werden!!! Before use, the Fürgut GmbH will be notified of the application!!!</p>					

Montage und Demontage (elektrisch) / Installation and deinstallation (electric)

				<p>Spannung wie vereinbart! Jedoch max. Nennspannung!!! Polung (+/-) beachten!</p> <p>Voltage as agreed! But only max. nominal voltage!!! Pay attention on polarity (+/-)!</p>
<p>Wichtig! / Important!!! FM210/..V (Nennspannung beträgt .. Volt DC/ Nominal voltage is .. Volt DC)</p>				

Montage und Demontage (mechanisch) / Installation and deinstallation (mechanic)

			<p>Keine Kraft- oder Momenteinwirkung (in jeder Richtung) auf den Pumpenkopf, Motor oder Pleuel!!!</p> <p>No force or torque (in any direction) at the pump head, motor or piston rod!!!</p>

Transport und Lagerung / Transport and storage

		<p>Transport und Lagerung nur in der Originalverpackung!!!</p> <p>Transport and storage only in the original box!!!</p>